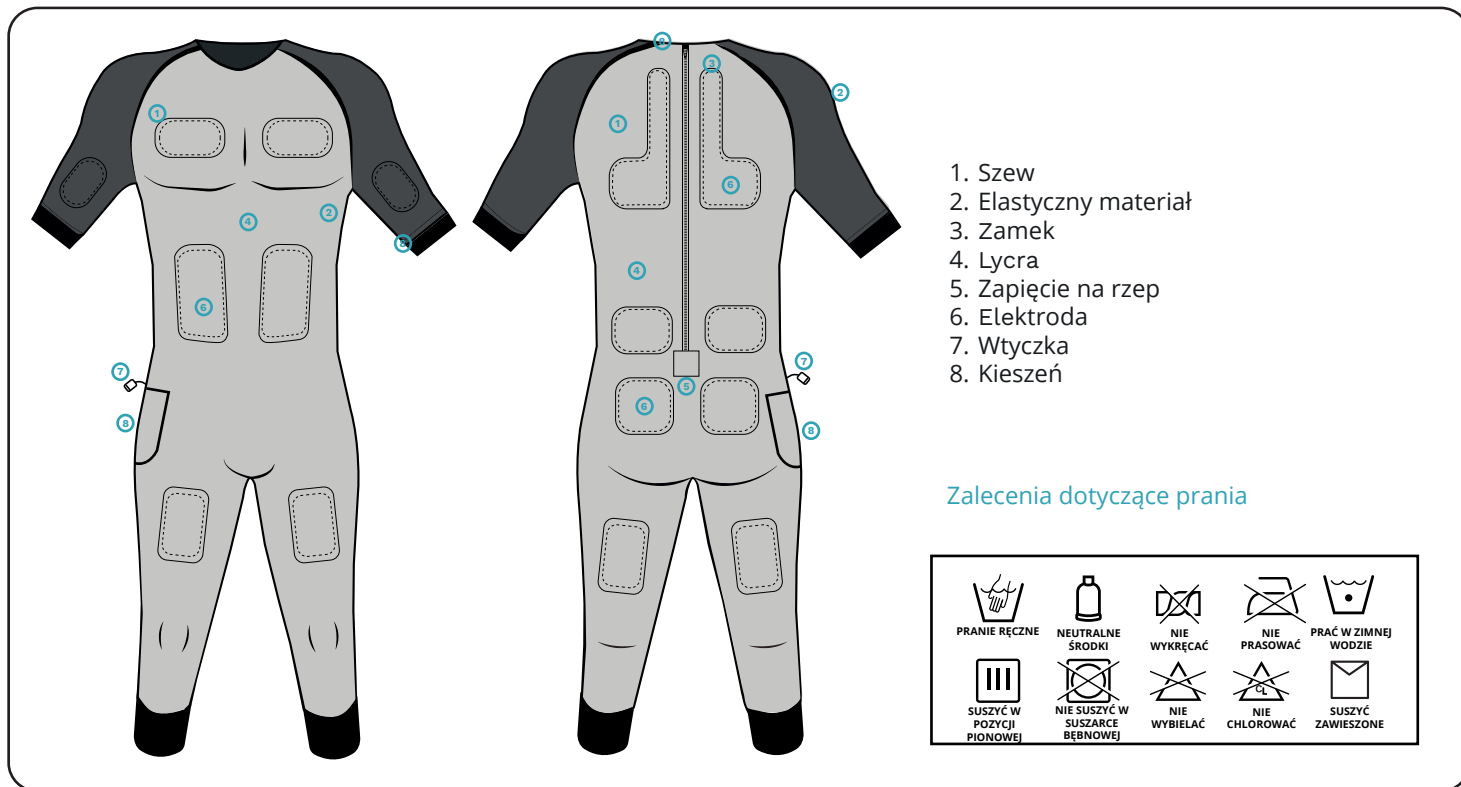


## OPIS PRODUKTU

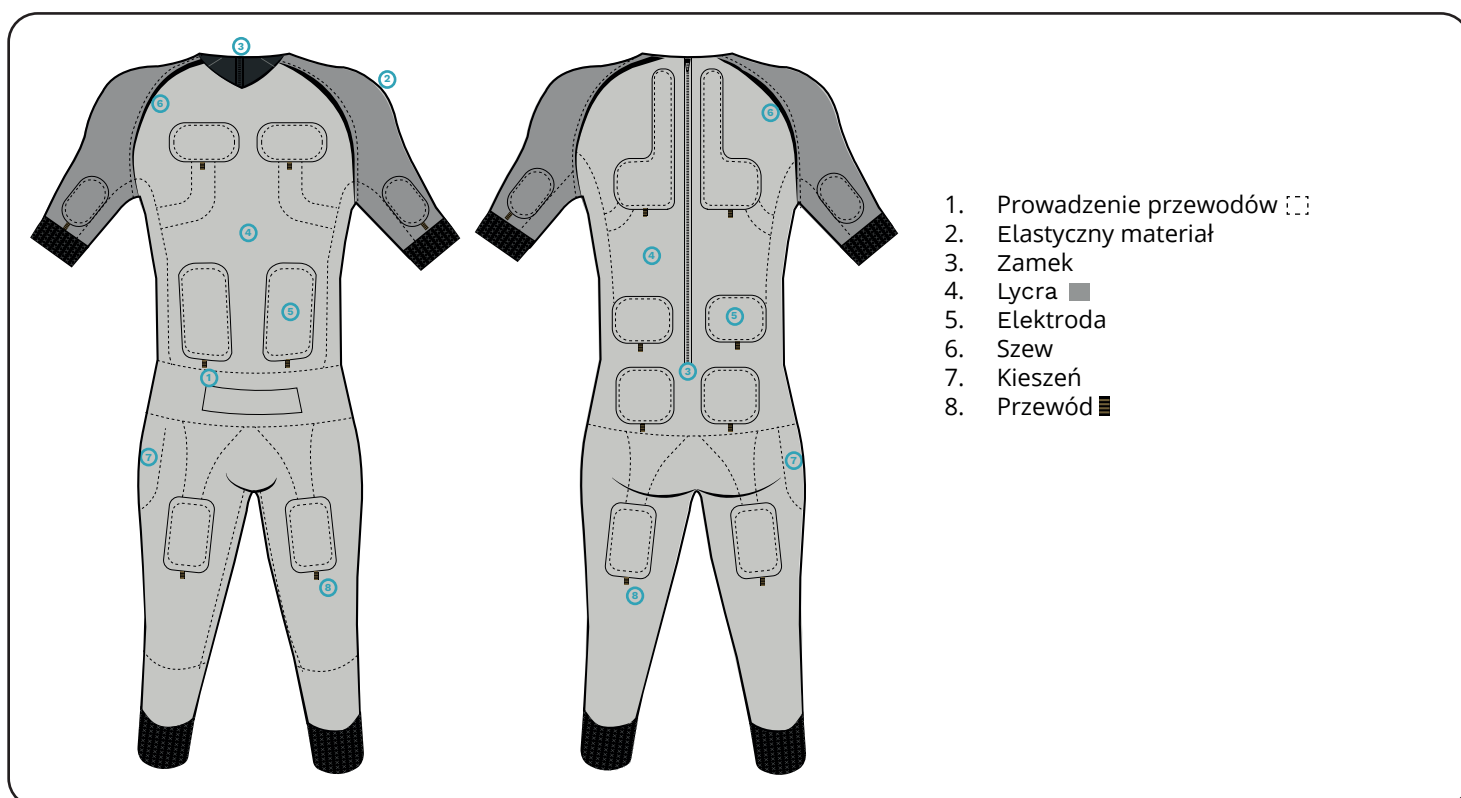
ROZMIAR: XS / S / M / L / XL / XXL

Osobisty kombinezon EMS, który umożliwia użytkownikom wykonanie treningu z największym stopniem kontroli i komfortu. Zastosowanie zaawansowanych technologicznie materiałów pozwala zachować najwyższy poziom elastyczności i komfortu podczas sesji treningowych, zachowując wszystkie zalety treningu EMS.



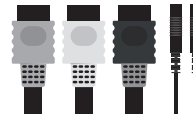
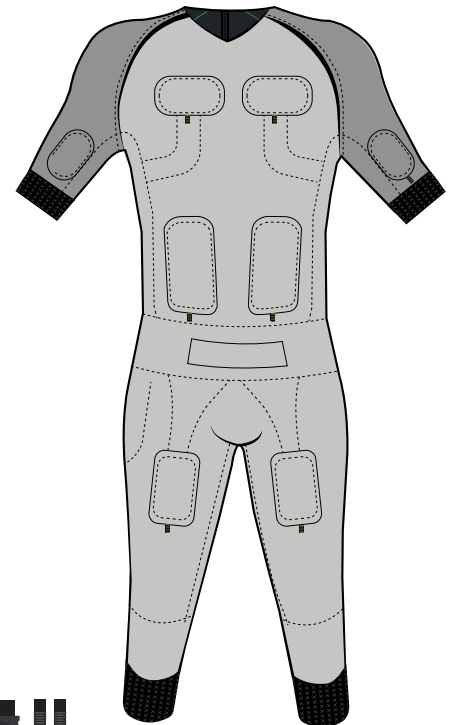
### WAŻNA INFORMACJA:

Każdy rozmiar dobierany jest na podstawie wzrostu i wagi zgodnie z oznaczeniem kolorystycznym. W przypadku gdy Twoje wymiary znajdują się w dwóch strefach kolorystycznych, zalecamy wybór większego rozmiaru i trenowanie zawsze w białym Wiemspro.



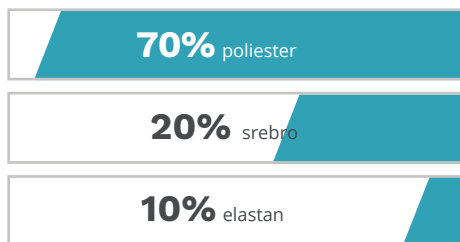
## TABELA KOLORÓW PRZEWODÓW Plug&Play

MIĘŚIĘN	OBSZAR	KOLOR	NUMER
M. CZWOROGŁOWY	LEWA		3
M. CZWOROGŁOWY	PRAWA		4
RAMIĘ	LEWA		5
RAMIĘ	PRAWA		6
ODCINEK ŁĘDŹWIOWY	LEWA		7
ODCINEK ŁĘDŹWIOWY	PRAWA		8
TRICEPS	LEWA		9
TRICEPS	PRAWA		10
M. PLECÓW	LEWA		11
M. PLECÓW	PRAWA		12
POŚLADKI	LEWA		15
POŚLADKI	PRAWA		16
M. BRZUCHA	LEWA		17
M. BRZUCHA	PRAWA		18
KL. PIERSIOWA	LEWA		19
KL. PIERSIOWA	PRAWA		20
M. DWUGŁOWE	LEWA		21
M. DWUGŁOWE	PRAWA		22
DODATKOWY	LEWA		23
DODATKOWY	PRAWA		24

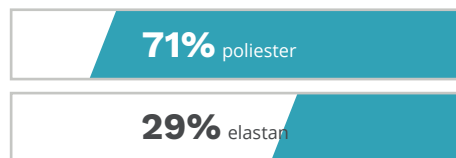


## GŁÓWNE MATERIAŁY

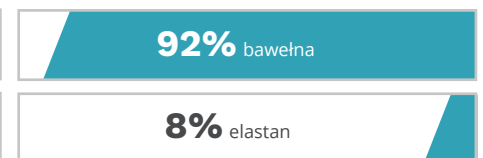
### MATERIAŁ PRZEWODZĄCY:



### MATERIAŁ ZEWNĘTRZNY:



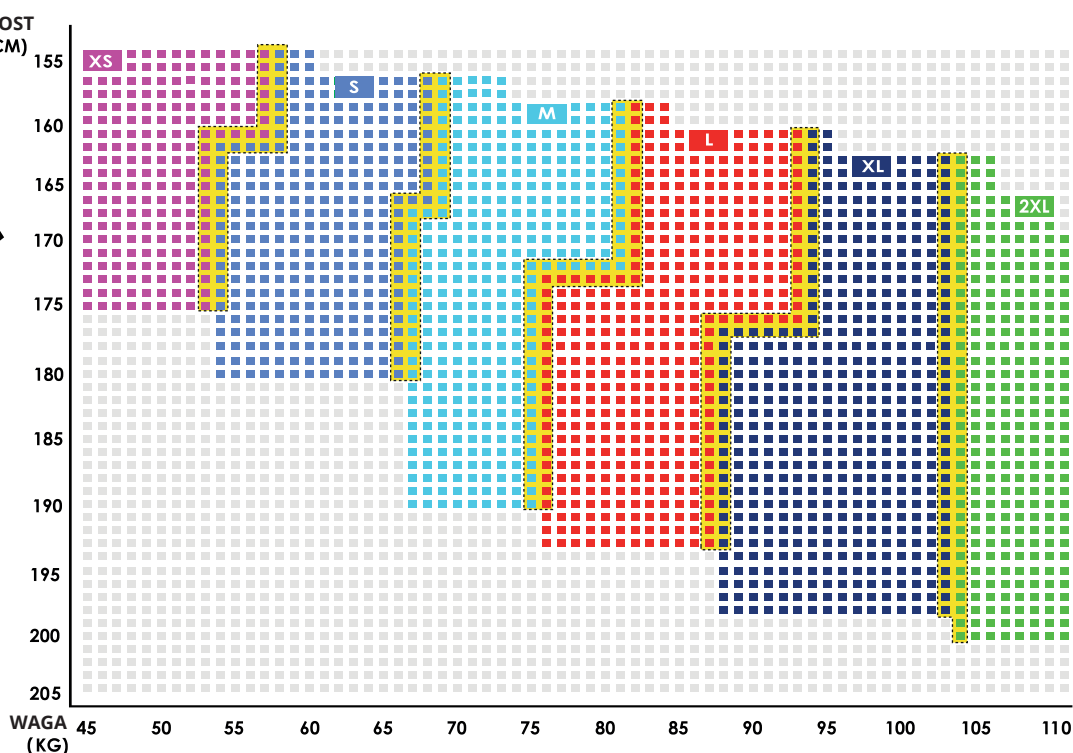
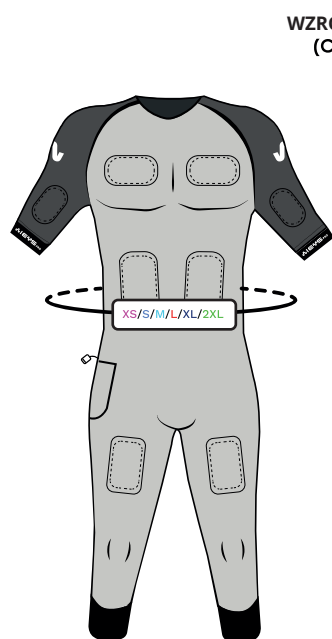
### MATERIAŁ WEWNĘTRZNY:



**MATERIAŁ SLIM PLUS**  
DOSTĘPNY JEST TYLKO W  
KOLORZE CZARNYM

## GŁÓWNE ZASADY

- Lycra oraz elektrody są wykonane z materiałów, które mogą się uszkodzić w wyniku używania i noszenia z powodu skumulowania soli mineralnych, zalecamy trzymanie kombinezonu z chłodnej wody by oddzielić te sole mineralne z materiału po treningu (zaleca się wykonywać ten zabieg raz na dwa tygodnie).
- Jeśli na kombinezonie, na zewnątrz, pojawiają się białe plamy lub przykry zapach, nie jest on właściwie konserwowany.
- Zalecamy czyszczenie delikatnych obszarów po każdym treningu by uniknąć pojawienia się przykrego zapachu lub bakterii na materiale. Czyść kombinezon neutralnym mydłem, spryskuj sprayem antybakteryjnym lub używaj talku w obszarach pod pachami i w kroku, pozostawiaj kombinezon do wyschnięcia w wentylowanym pomieszczeniu (raz na 3 lub 4 sesje treningowe).
- Zalecamy dopasowanie wewnętrznych przewodów co 4 sesje by uniknąć ich napięcia.
- Przed użyciem ważne jest by sprawdzić zapięcia przewodów, które biegnąc do elektrod. Materiał jest elastyczny dlatego możliwe jest odłączenie się przewodów podczas ich umieszczania lub zdejmowania.
- Jeśli kanał nie emituje impulsu poprawnie, klient powinien postępować według poniższego protokołu:
  - Upewnij się, że przewód jest podłączony do elektrody, jeśli jest odłączony poczekaj na przerwę w impulsie i podłącz go ponownie.
  - Jeśli przewód jest podłączony, zmocz elektrodę by poprawić przewodzenie. Jeśli przeprowadzasz tą procedurę musisz zapauzować program.
  - Jeśli ta procedura nie rozwiązuje problemu, sprawdź czy przewód jest w dobrym stanie.
  - Jeśli musisz wymienić przewód na naszej stronie możesz znaleźć filmy pokazujące położenie przewodów.
- Kombinezon jest przeznaczony dla użytkowników indywidualnych, 2 do 3 razy w tygodniu. Gwarancja pokrywa jedynie wady powstałe w procesie produkcji. Sposób noszenia, niewłaściwe użytkowanie są z niej wyłączone.
  - Kombinezony wysłane w ramach gwarancji - mokre, których zasady zachowania czystości nie są przestrzegane nie zostaną zaakceptowane.**



\* +/- 5% ze względu na rozciągliwość szwów i zachowanie materiału.

Jeśli Twoje wymiary znajdują się w żółtym polu powinieneś wybrać rozmiar większy i używać go z bielizną do treningu dla lepszego dopasowania.

#### JAK MOGĘ ZMIERZYĆ SWÓJ ROZMIAR?

Możesz sprawdzić swój rozmiar zgodnie z Twoim wzrostem i wagą na grafice powyżej.

#### WAŻNA INFORMACJA:

Każdy rozmiar ma przypisany kolor zgodnie ze wzrostem i wagą. Jeśli Twój rozmiar znajduje się w żółtym obszarze, powinieneś wybrać kolejny rozmiar i używać kombinezonu z bielizną by lepiej go dopasować do ciała.

